



**it2m**

Tecnologia para um mundo  
orientado à serviços

# INNOVAÇÃO

**Juano del Prado**

Tecnologia & Desenvolvimento

[juano@it2m.com.br](mailto:juano@it2m.com.br)

# Por que inovar?

Considerando que as inovações são capazes de gerar vantagens competitivas a médio e longo prazo, **innovar torna-se essencial para a sustentabilidade das empresas no futuro.**

# INOVAÇÃO É ATRIBUIR NOVAS CAPACIDADES PARA GERAR RIQUEZA

*"Inovação é atribuir novas capacidades aos recursos existentes na empresa para gerar riqueza"*

**Peter Drucker**



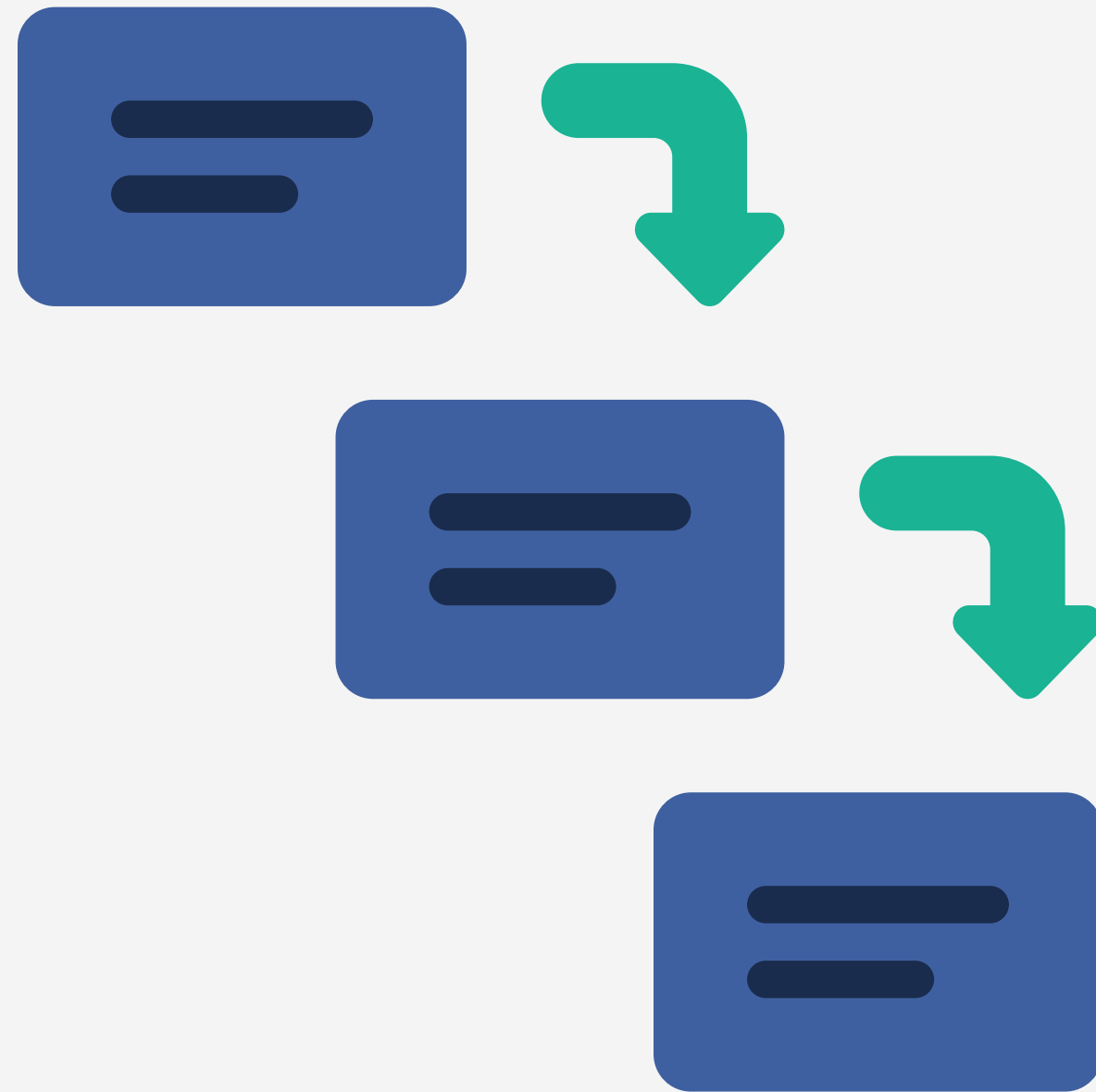


O PROBLEMA

# IDEIAS INOVADORAS TENDEM A SE PERDER

Frequentemente os **funcionários percebem oportunidades de melhoria** nos produtos ou serviços oferecidos pela empresa, ou vêem como mudanças nas instalações podem aumentar a produtividade e o bem-estar.

**Só que essas ideias são passadas muitas vezes informalmente para a chefia**, ou para o departamento de inovação, na forma de comentários verbais, papezinhos ou mesmo e-mails. **E acabam se perdendo.**



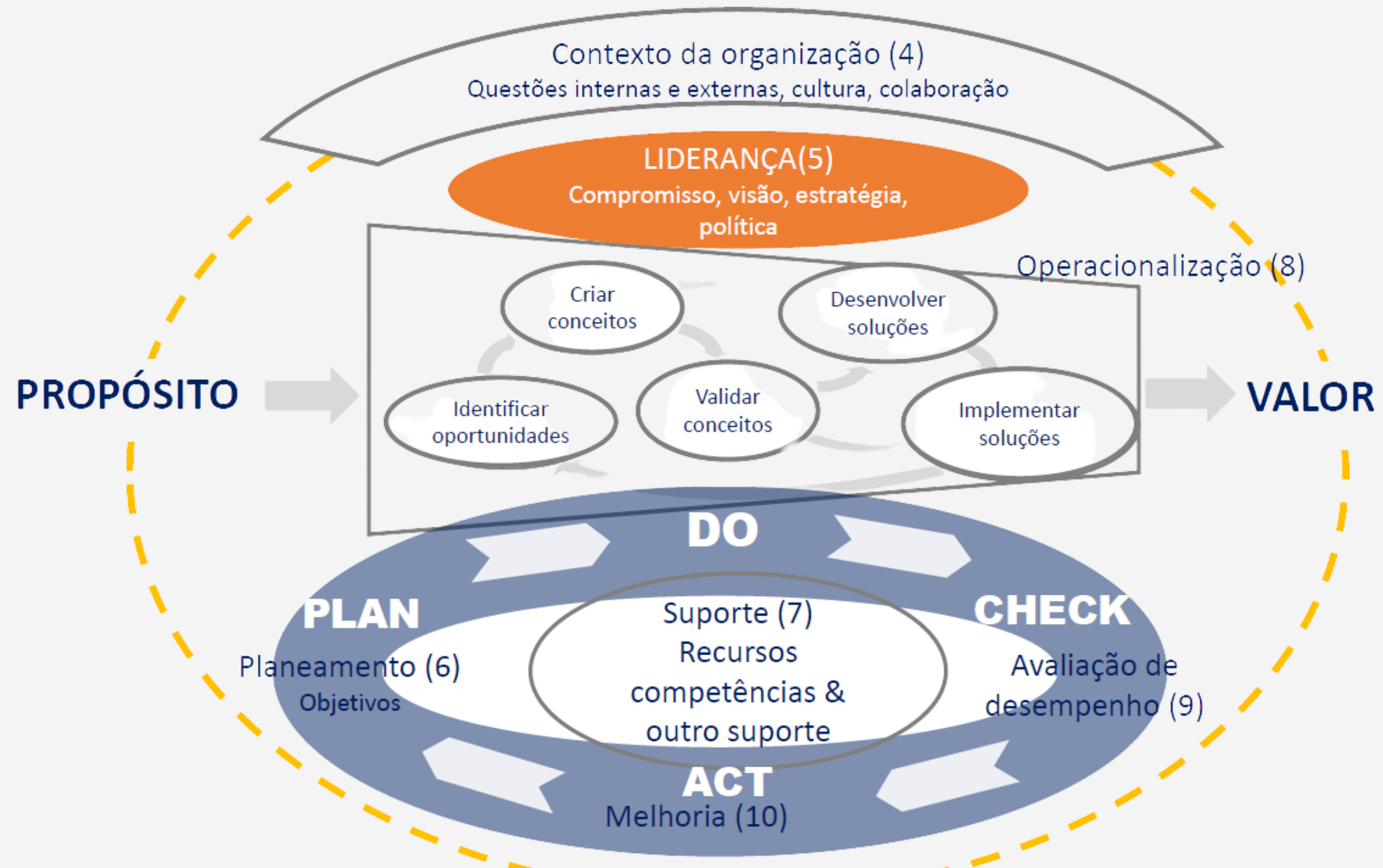
A METODOLOGIA

# ISO 56002

Propõe é a **estruturação** dos processos internos da empresa para permitir que a mesma possa **inovar sempre**, com foco na geração de resultados



# CICLO PDCA DA ISO 56002





# ISO 56002 – 10 PRINCIPAIS BENEFÍCIOS

- Maior capacidade de **gerenciar incertezas**;
- **Aumento do crescimento**, receita, rentabilidade e competitividade;
- **Redução de custos** e desperdícios e aumento da produtividade e eficiência de recursos;
- **Maior sustentabilidade** e resiliência;
- **Maior satisfação de usuários**, clientes, cidadãos e outras partes interessadas;
- **Maior capacidade de atrair parceiros**, colaboradores e financiamento;
- **Reputação** e valorização aprimoradas da organização;



A FERRAMENTA

# GESTÃO DA INOVAÇÃO COM O IT2M

O IT2M auxilia na gestão da inovação, ao facilitar a captura e gestão das ideias inovadoras.

---

# COM O IT2M AS IDEIAS NÃO SÃO DESPERDIÇADAS

Os funcionários passam a ter um **canal formal para enviar as sugestões** de melhoria, seja em produtos ou serviços ou no ambiente empresarial.

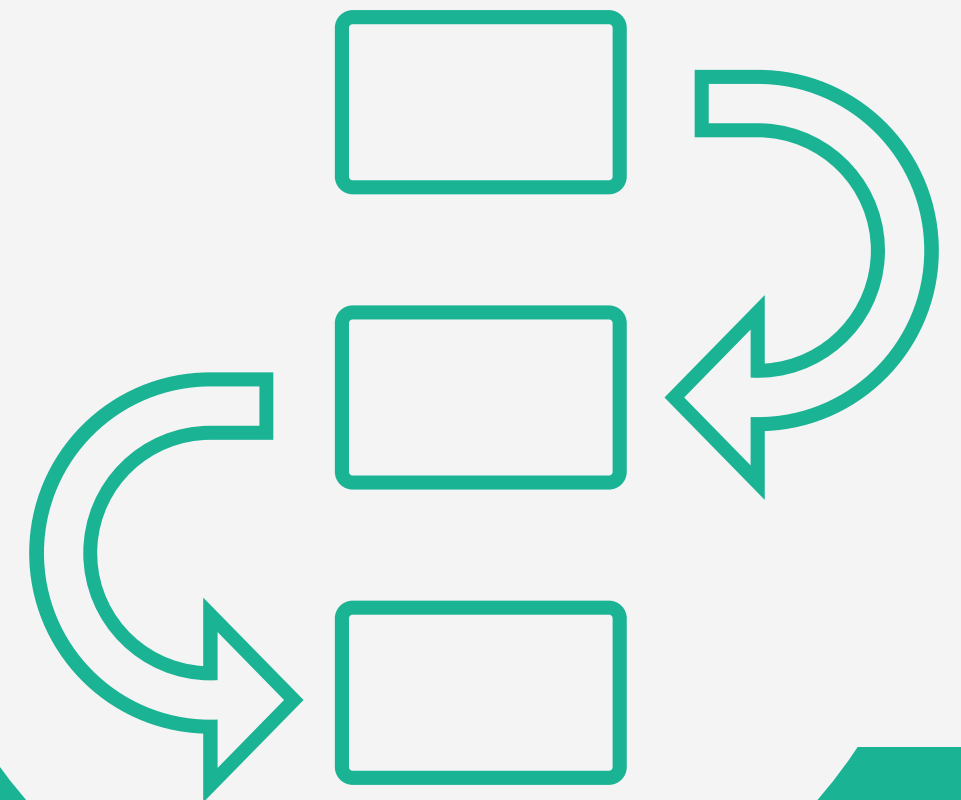
Ao utilizar o IT2M para captar as ideias de inovação, garante-se que estas **não se percam**.



# UM FLUXO É DEFINIDO

Após inserir a sugestão de inovação no sistema, a sugestão **segue um fluxo pré-definido**, começando pela análise, aprovação e posterior implementação.

E os funcionários **conseguem acompanhar o andamento das sugestões**. Dessa forma são estimulados a sugerir novas ideias de melhoria.



# AS MELHORES IDEIAS SÃO PREMIADAS

Com o IT2M o departamento de Recursos Humanos consegue acompanhar os **funcionários mais inovadores**, e todas as inovações que foram implementadas.

Dessa forma, pode criar **premiações** para os funcionários ou equipes mais inovadoras, **estimulando novas sugestões**.



# CAMPANHAS DE IDEIAS SÃO CRIADAS

Através do IT2M os demais departamentos podem solicitar a área de inovação a criação de uma campanha de ideias.

Os **funcionários podem ser convidados para contribuir para a campanha**, também através do IT2M. Dessa forma, nenhuma ideia se perde.



# RESULTADOS SÃO AVALIADOS EM DASHBOARDS

O IT2M oferece dashboards e relatórios para avaliar a quantidade de sugestões de inovação, **quantas foram aprovadas**, canceladas, quantas estão em andamento, etc





# COMO O IT2M ADERE A ISO 56002

- Definição de um **processo claro para permitir a distribuição de tarefas** para a equipe gestora das inovações;
- Processo com **fluxo pré-definidos** e com **SLA definido**, permitindo assim uma melhor transparência e feedback para os colaboradores;
- **Captação das sugestões de inovação de forma fácil** através de uma app para celular (Android ou IOS) ou através de um portal web;

# COMO O IT2M ADERE A ISO 56002

- **Dashboards e relatórios** para melhor visualização e controle de todas as **sugestões criadas**;
- Processo de **campanha de ideias para poder engajar** melhor os funcionários na resolução, ou melhoria, de um processo/produto ou serviço;
- Dashboard para facilitar a **demonstração de valor obtido**.



# SUGERINDO UMA INOVAÇÃO

# VERSÃO WEB

XYZ | Solicitações

localhost/IT2M3000/Account/AddRequest?Id\_Area=16888&Id\_Type=16889&Id\_Service=5716

## Nova Solicitação

Preencha abaixo os dados da sua solicitação.

### Solicitante

Empresa	Nome	Departamento	Telefone	eMail
XYZ	USUARIO	Consultoria		G1FialCuritiba@xyz.com.br

Contrato	Data de Início	Data Término	Horas contratadas: sem limite
CO - TEGAPE - INOVAÇÃO	01/01/2021 08:00	01/01/2025 08:00	Contrato sem limitação de horas

### Solicitação

Área do serviço	Tipo	Serviço *
Inovação	Processos Internos	Sugestão de Inovação

O que você deseja \*

Faça sua Sugestão para melhorar/criar um Produto, Processo ou sugerir uma Inovação para a Empresa

Classificação *	Tipo *
Inovação em Processos Internos	Melhoria nos Processos

Item

Selecione o item desejado

Procurar

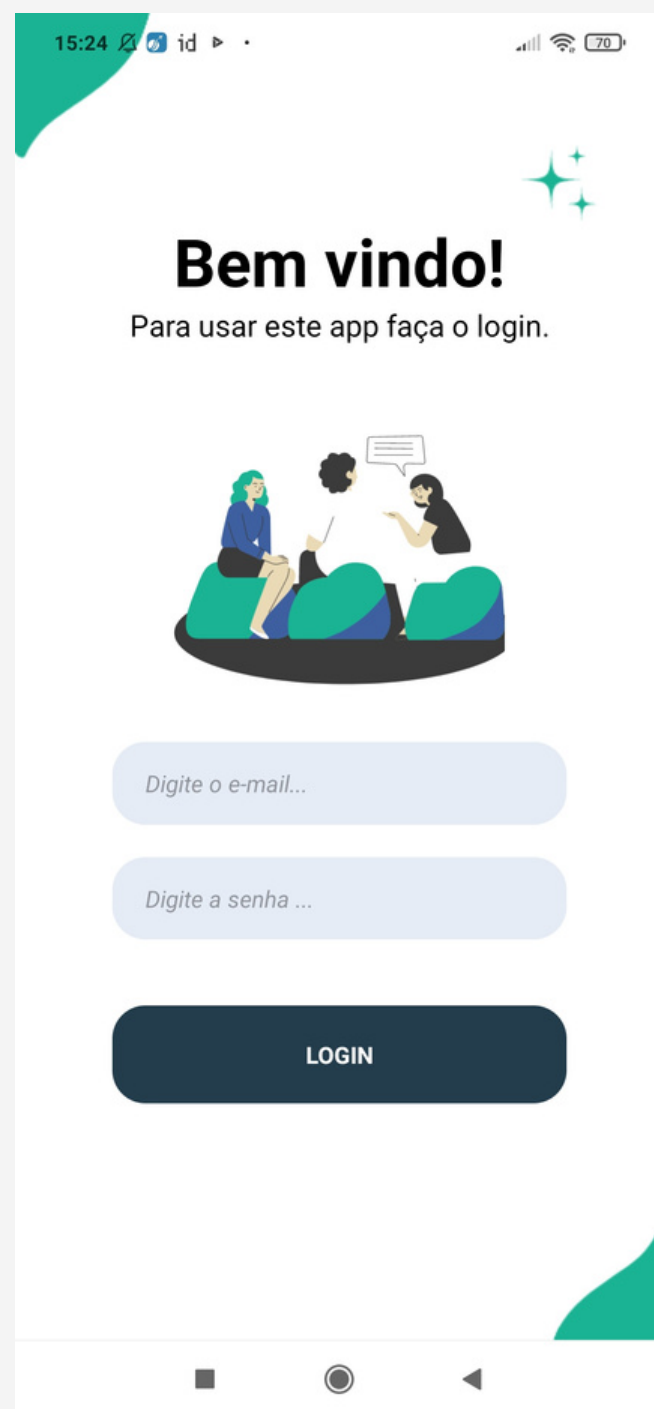
Resumo \*

Melhorar tempo de emissão NF

Descrição/Comentários \*

Melhorar tempo de emissão NF. Atualmente demora cerca de 5 minutos. Se pegarmos os dados do cadastro de clientes isso irá facilitar e melhorar o tempo de emissão

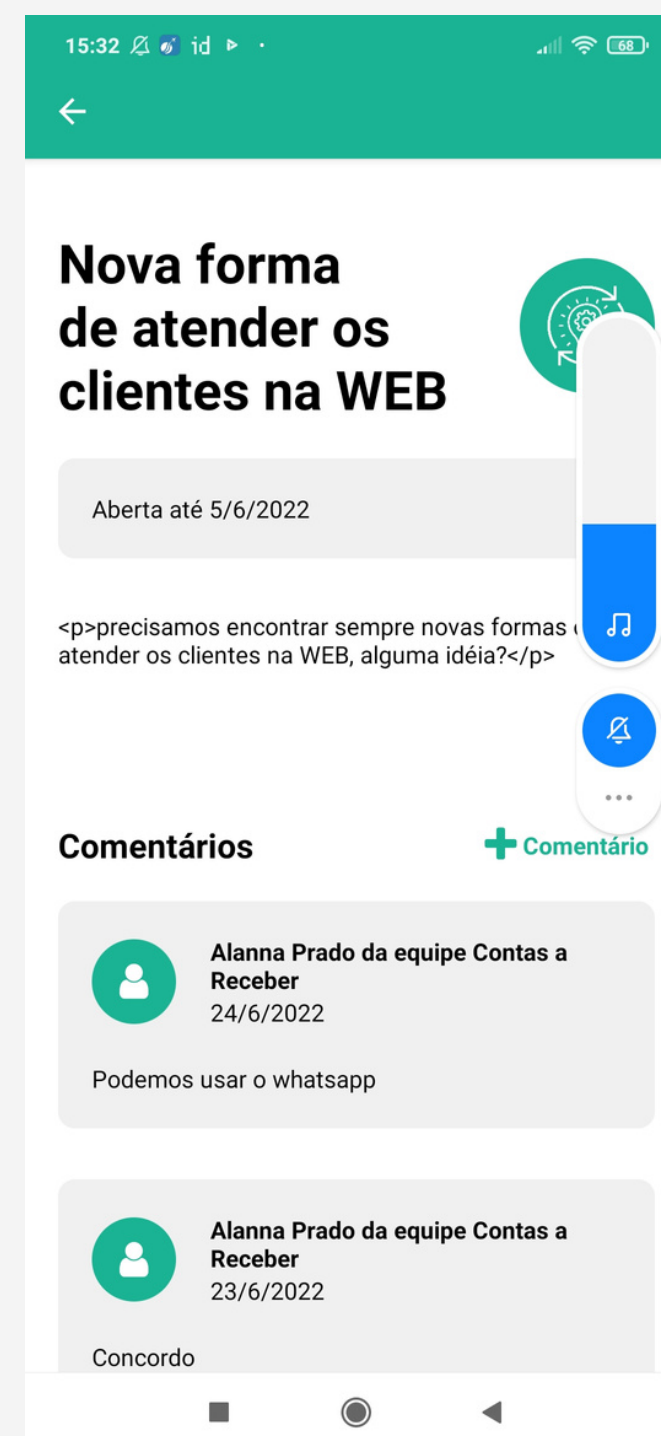
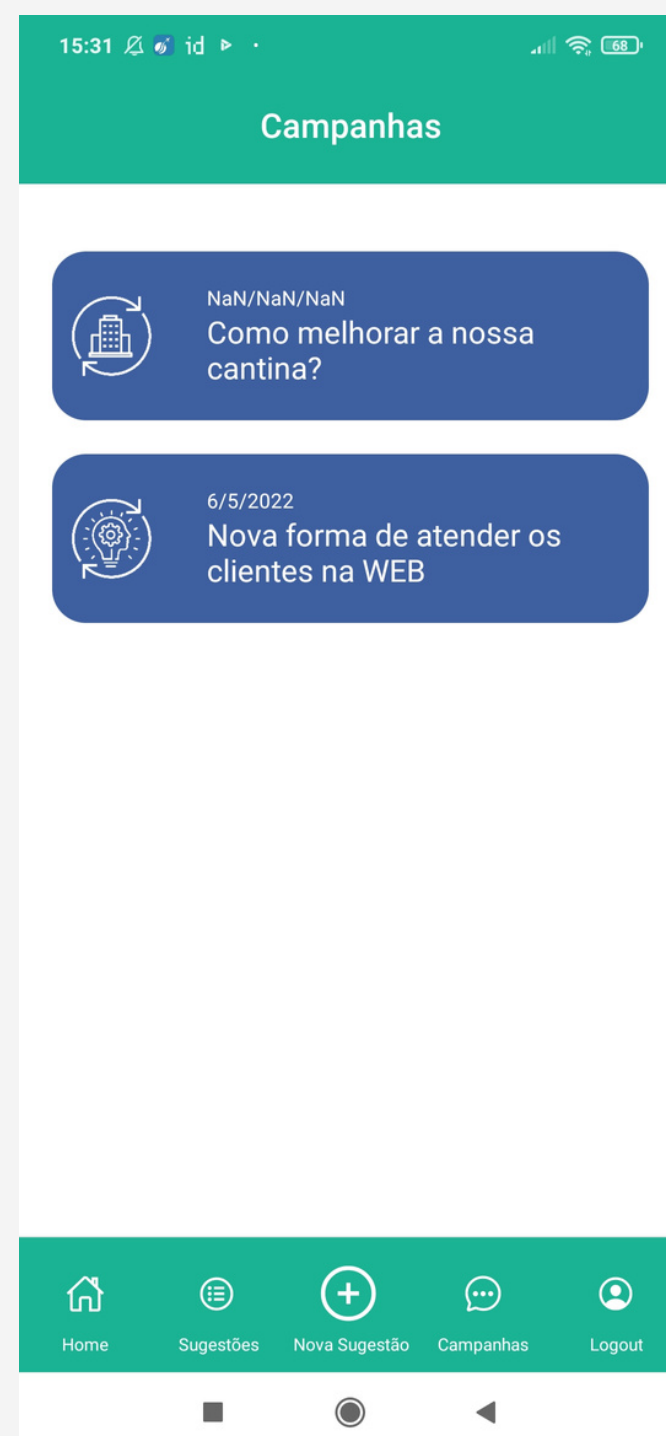
# VERSÃO MOBILE

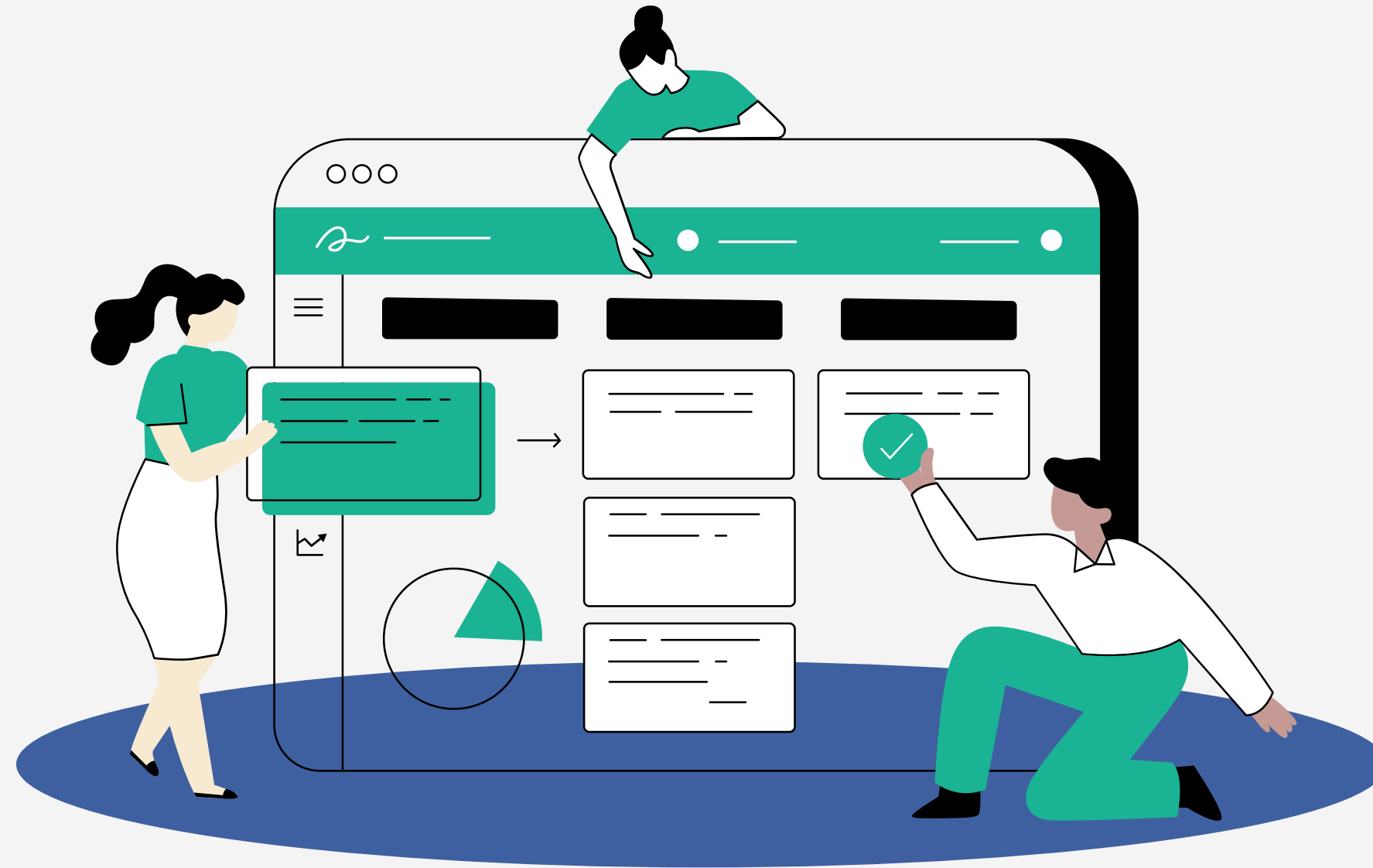




# CRIANDO UMA CAMPANHA DE IDEIAS

# VERSÃO MOBILE





# CONSTRUINDO O FLUXO DA INOVAÇÃO



FrmWorkflow

Página principal Inserir Design Vista

Orientação Tamanho Tamanho automático

Configurar Página

Temas

Opções

Layout

Propriedades

Shapes

Insira o texto para pesquisar...

More Shapes

Formas rápidas

Basic Flowchart Shapes

- Process
- Subprocess
- Decision
- Start/End

```
graph TD; Inicio([Início]) --> Analise[Análise]; Analise --> Aprovaçao[Aprovação]; Aprovaçao --> Aprovado{Aprovado?}; Aprovado -- SIM --> Planejamento[Planejamento]; Aprovado -- Não --> Fechamento([Fechamento]); Planejamento --> Fechamento;
```

86 %

25°C Pred. nublado

11:16 07/09/2022

CLIQUE PARA ABRIR

